

vonder®

BANCADA MULTIUSO

Banco de trabajo multiuso

BM 600



Imagens Ilustrativas/Imágenes Ilustrativas



Manual de instruções

Leia antes de usar

Manual de instrucciones
Lea antes de usar



INSTRUÇÕES DE MONTAGEM

1º passo: montar as travessas (fig. 1) nas pernas da bancada (fig. 2), usando os parafusos das pernas (fig. 3);

fig. 1 – travessa

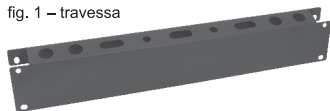


fig. 2 – perna da bancada



fig. 3 – parafusos das pernas



fig. 4 – montagem das travessas

Com auxílio de uma chave tipo fenda cruzada (phillips) e uma chave fixa 10 mm montar as travessas nas pernas, conforme mostra a fig. 4.

Importante: montar as pernas com a curvatura inferior para o lado externo da bancada;

2º passo: montar os trilhos superiores (fig. 5), utilizando parafusos do trilho (fig. 6);



fig. 5 – trilhos superiores



fig. 6 – parafusos do trilho



fig. 7 – montagem dos trilhos

Com auxílio de uma chave tipo fenda cruzada (phillips) e uma chave fixa 13 mm, montar trilho superior nas pernas da bancada.

fig. 8 – indicação da posição das manoplas

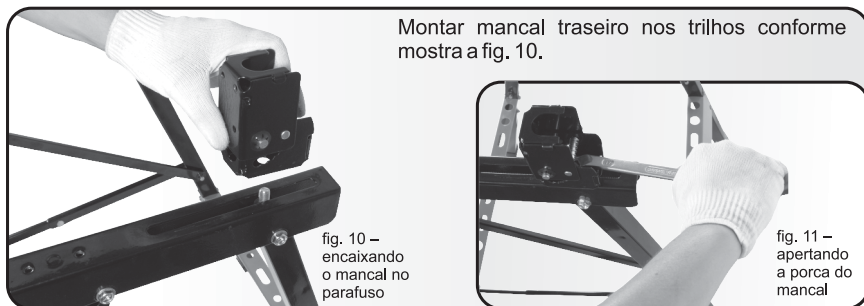
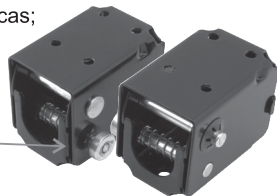


Importante: manter o parafuso do trilho voltado para cima como mostra a fig. 7. Colocar as manoplas de acionamento voltadas para frente, conforme indicado na fig. 8;

3º passo: montar mancais traseiros (fig. 9), utilizando as porcas;

fig. 9 – mancais traseiros

Posição dos mancais traseiros:
botão de inclinação voltado para dentro, inclinação voltada para o centro da mesa.



Montar mancal traseiro nos trilhos conforme mostra a fig. 10.

fig. 10 – encaixando o mancal no parafuso

fig. 11 – apertando a porca do mancal

Importante: para montar o mancal traseiro, apertar o botão de inclinação e inclinar o mancal a 90°, montar com o botão de inclinação voltado para dentro e a inclinação voltada para o centro da mesa. Com auxílio de uma chave fixa 17 mm, apertar a porca do mancal.

4º passo: montar os mancais dianteiros (fig. 12), utilizando os parafusos (fig. 13).

fig. 12 – mancais dianteiros

Posição dos mancais dianteiros:
botão de inclinação voltado para dentro, inclinação voltada para o centro da mesa.

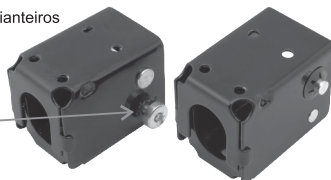
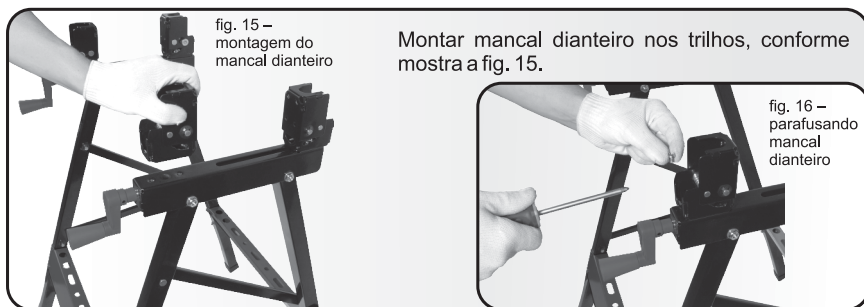


fig. 13 – parafusos mancais dianteiros



Montar mancal dianteiro nos trilhos, conforme mostra a fig. 15.

fig. 15 – montagem do mancal dianteiro

fig. 16 – parafusando mancal dianteiro

Importante: para montar os mancais dianteiros, apertar o botão de inclinação e inclinar o mancal a 90°, montar botão de inclinação voltado para dentro e inclinação voltado para o centro da mesa. Com auxílio de uma chave tipo fenda cruzada (phillips) apertar os parafusos dos mancais dianteiros no trilho (fig. 16).

5º passo: montar base da bancada (fig. 17), utilizando parafuso da base (fig. 18);

fig. 17 – base da bancada

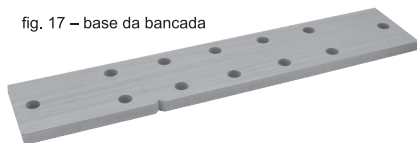


fig. 18 – parafusos da base

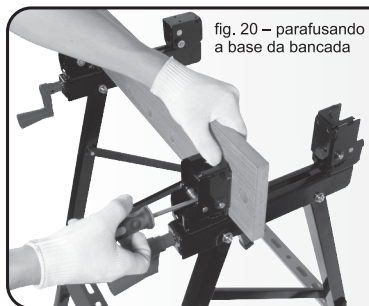


fig. 20 – parafusando a base da bancada

Com os mancais dianteiros e traseiros a 90°, colocar base da bancada com entalhe voltado para baixo (fig. 19). Parafusar a base da bancada conforme mostra a fig. 20.

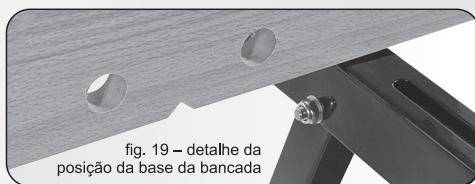


fig. 19 – detalhe da posição da base da bancada

6º passo: colocação dos mordentes (fig. 21 e fig. 22).

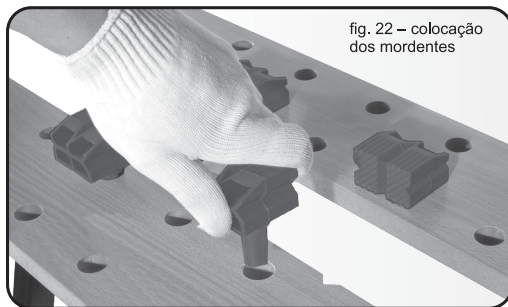


fig. 22 – colocação dos mordentes



fig. 21 – mordente



Dimensões (dobrada)
610 mm x 260 mm x 935 mm
(Comprimento x Largura x Altura)

Imagens ilustrativas. Não acompanham ferramentas para montagem.

INSTRUCCIONES DE MONTAJE:

1° paso: montar los travesaños (fig. 1) en las piernas de la mesa (fig. 2), usando los tornillos de las piernas (fig. 3);

fig. 1 – travesaño

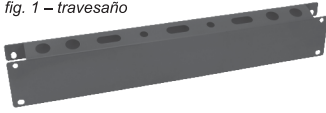


fig. 2 – piernas de la mesa



fig. 3 – tornillos de las piernas



Con auxilio de un desatornillador Phillips y una llave fija 10 mm montar los travesaños en las piernas, conforme muestra la fig. 4.

Importante: montar las piernas con la curvatura inferior para el lado externo de la mesa;

fig. 4 – montaje de los travesaños

2° paso: montar los rieles superiores (fig. 5), utilizando tornillos del riel (fig. 6);

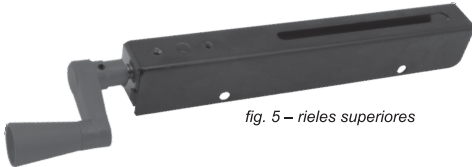


fig. 5 – rieles superiores



fig. 6 – tornillos del riel



fig. 7 – montaje de los rieles

Con auxilio de un desatornillador phillips y una llave fija 13 mm, montar riel superior en las piernas de la mesa.

fig. 8 – indicación de la posición de las manoplas

Importante: mantener el tornillo del riel vuelto para arriba como muestra la fig. 7. Colocar las manoplas de accionamiento vueltas para adelante, conforme muestra la fig. 8;

3º paso: montar cojinetes traseros (fig. 9), utilizando las tuercas;

fig. 9 – cojinetes traseros

Posición de los cojinetes traseros: botón de inclinación vuelto para dentro, inclinación vuelta para el centro de la mesa.

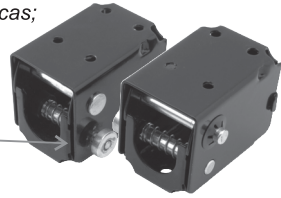


fig. 10 – encajando el cojinete en el tornillo

fig. 11 – apretando la tuerca del cojinete

Importante: para montar el cojinete trasero, apretar el botón de inclinación y inclinar el cojinete a 90°, montar con el botón de inclinación vuelto para dentro y la inclinación vuelta para el centro de la mesa. Con auxilio de una llave fija 17 mm, apretar la tuerca del cojinete.

4º paso: montar los cojinetes delanteros (fig. 12), utilizando los tornillos (fig. 13).

fig. 12 – cojinetes delanteros

Posición de los cojinetes delanteros: botón de inclinación vuelto para dentro, inclinación vuelta para el centro de la mesa

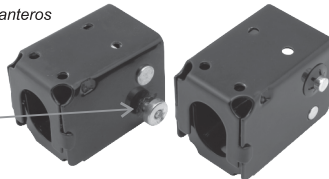


fig. 13 – tornillos cojinetes delanteros



fig. 15 – montaje del cojinete delantero

Montar cojinete delantero en los rieles, conforme muestra la fig. 15.

fig. 16 – apemando el cojinete delantero

Importante: para montar los cojinetes delanteros, apretar el botón de inclinación y inclinar el cojinete a 90°, montar botón de inclinación vuelto para dentro y inclinación vuelta para el centro de la mesa. Con auxilio de un desatornillador phillips, apretar los tornillos de los cojinetes delanteros en el riel (fig. 16).

5° paso: montar base de la mesa (fig. 17), utilizando tornillo de la base (fig. 18);

fig. 17 – base de la mesa

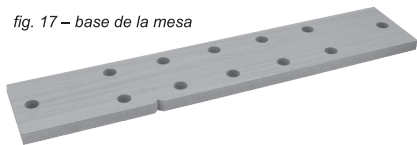


fig. 18 – tornillos de la base

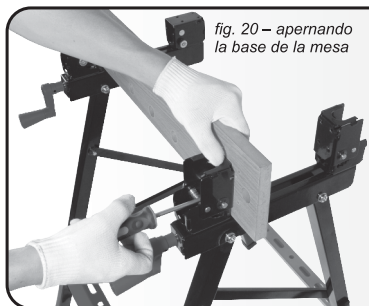


fig. 20 – apretando la base de la mesa

Con los cojinetes delanteros y traseros a 90°, colocar base de la mesa con la muesca vuelta para abajo (fig. 19). Apretar la base de la mesa conforme muestra la fig. 20.

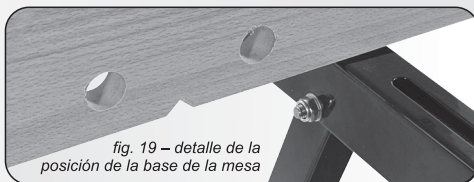


fig. 19 – detalle de la posición de la base de la mesa

6° paso: colocación de los mordientes (fig. 21 e fig. 22).

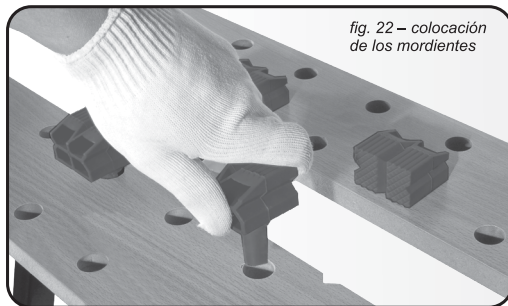


fig. 22 – colocación de los mordientes



fig. 21 – mordiente



Dimensiones (doblado)
610 mm x 260 mm x 935 mm
(Largo x Ancho x Alto)

Imágenes ilustrativas. No acompañan herramientas para montaje.

vonder®

Cód.: 68.24.600.000

www.vonder.com.br

O.V.D. Imp. e Distr. Ltda.

CNPJ: 76.635.689/0001-92

Rua João Bettega, 2876

CEP 81070-900 • Curitiba - PR

Fabricado na CHINA com

controle de qualidade VONDER

Fabricado en CHINA con

control de calidad VONDER

